



Banco Europeu de Investimento | Global



A GLOBAL GATEWAY NA AMÉRICA LATINA E NAS CARAÍBAS

O QUE É A GLOBAL GATEWAY?






O Grupo BEI, através da sua direção EIB Global, é um importante parceiro da Comissão Europeia, do Serviço Europeu para a Ação Externa e dos Estados-Membros da UE na concretização dos compromissos assumidos no âmbito da estratégia Global Gateway da UE.

Só em 2022, o Banco Europeu de Investimento assinou operações que deverão mobilizar mais de 30 mil milhões de EUR de investimentos da Global Gateway.

A estratégia Global Gateway, enquanto contributo da União Europeia para reduzir o défice de investimento a nível mundial, impulsionará uma transição justa, ecológica e digital. Sendo vantajosa para ambas as partes, permitirá estreitar ainda mais as relações entre a UE e os países parceiros. Através da Agenda de Investimento Global Gateway (GGIA), a UE pode mobilizar investimentos de qualidade para ajudar a dar resposta às necessidades de infraestruturas dos países parceiros, criando valor acrescentado a nível local e promovendo o crescimento, o emprego e a coesão social.

Dedicada a cinco temas principais — clima e energia, digitalização, educação e investigação, saúde e transportes sustentáveis —, a estratégia Global Gateway é implementada segundo a abordagem da Equipa Europa. Em colaboração com as instituições da UE, os Estados-Membros da UE e os seus bancos públicos de desenvolvimento, o BEI procura combinar recursos e conhecimentos especializados com o objetivo de ganhar escala e de criar um impacto tangível e visível a nível nacional, plurinacional ou regional.

DIREÇÃO DO BEI DEDICADA AO DESENVOLVIMENTO: EIB GLOBAL

15.09.21: Aprovação da EIB Global pelo Conselho de Administração			
O que caracteriza a EIB Global?	 Capital e demonstrações financeiras próprias	 Organização própria	 Governança própria
Reformas associadas	 Presença local reforçada	 Mais cooperação e parcerias («Equipa Europa») Criação de um novo grupo consultivo no âmbito do Conselho de Administração do Banco para emitir um parecer consensual sobre as propostas de financiamento e orientar a EIB Global na elaboração de estratégias e planos de negócio específicos. O grupo, constituído por representantes nomeados pelos Estados-Membros, pela CE e pelo SEAE, apoia a tomada de decisões corretas na perspetiva de um banco de desenvolvimento.	
Aproveitamento das capacidades existentes	*Política como prioridade	*Fiabilidade (60 anos)	*Conhecimentos: técnicos e financeiros

A GLOBAL GATEWAY E A EIB GLOBAL

A EIB Global, a direção do BEI dedicada ao desenvolvimento criada em 2022 para as atividades fora da União Europeia, é um parceiro fundamental na implementação da iniciativa **Global Gateway** da União Europeia. Juntamente com os seus parceiros, as outras instituições da UE e os Estados-Membros da UE, o Grupo BEI visa apoiar, até ao final de 2027, investimentos de 100 mil milhões de EUR, nomeadamente na América Latina e nas Caraíbas, o que corresponde a cerca de um terço da meta global da iniciativa.

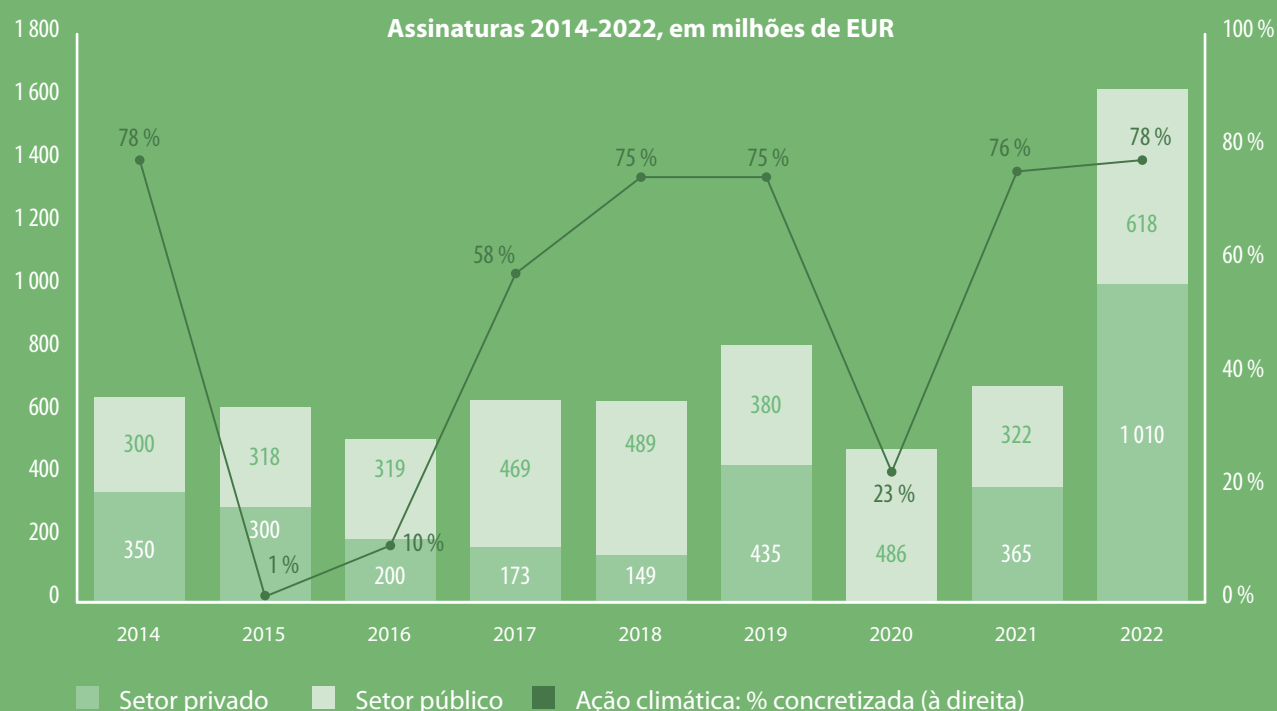
Este é um passo importante na implementação da estratégia Global Gateway da UE a nível mundial e na criação de impacto no desenvolvimento, tendo simultaneamente em conta as necessidades dos países parceiros e assegurando benefícios duradouros para as comunidades locais. A Comissão comprometeu-se a disponibilizar uma garantia adicional do orçamento da UE, que permitirá ao BEI conceder mais 8,3 mil milhões de EUR em empréstimos destinados à Global Gateway. A EIB Global irá mobilizar, pelo menos, um terço do total das autorizações anunciadas pela presidente da Comissão Europeia através de garantias e mecanismos por conta e risco do BEI.

A EIB GLOBAL NA AMÉRICA LATINA E NAS CARAÍBAS

O BEI começou a investir na América Latina em 1993 e, desde então, financiou mais de 150 projetos em 15 países, disponibilizando cerca de 13 mil milhões de EUR. O BEI desenvolve a sua atividade nas Caraíbas desde 1978, tendo concedido acima de 2 mil milhões de EUR de financiamento para mais de 220 operações.

Nesta região, o banco da UE assinou quinze contratos da Global Gateway no montante total de 1,7 mil milhões de EUR desde 2022 e deverá mobilizar cerca de 4,6 mil milhões de EUR em investimentos nos próximos anos.

AMÉRICA LATINA



O Banco apoia as prioridades da UE nos países da América Latina e das Caraíbas, financiando projetos de investimento dos setores público e privado na região, através de:

- **Financiamento:** o BEI concede empréstimos a médio e longo prazo em condições atrativas e outros produtos de financiamento, tais como garantias, instrumentos de financiamento alternativos aos empréstimos e tomadas de participação.
- **Combinação de recursos:** através de uma parceria com a Comissão Europeia, o BEI combina os seus empréstimos com subvenções da Facilidade de Investimento para a América Latina e da Facilidade de Investimento para as Caraíbas.
- **Serviços de aconselhamento:** o BEI presta serviços administrativos e de gestão de projetos para facilitar o investimento.

Para reforçar o seu apoio ao investimento sustentável na região, o BEI colabora com outras instituições financeiras internacionais, nomeadamente o Banco de Desenvolvimento das Caraíbas, o Banco Centro-Americano de Integração Económica, o Banco de Desenvolvimento da América Latina, o Banco Interamericano de Desenvolvimento e o Banco Mundial.

O BEI integra igualmente a igualdade de género e a emancipação económica das mulheres nos seus projetos. Apoiou, por exemplo, a escola de mulheres eletricistas criada pela empresa basileira de energia elétrica Neoenergia.

VIAS PARA IMPLEMENTAR A GLOBAL GATEWAY

Para além dos projetos financiados diretamente com recursos do BEI, a União Europeia desenvolveu duas outras vias para implementar a estratégia Global Gateway:

1. Em parceria com o BEI, a UE disponibilizará 26,7 mil milhões de EUR, bem como um montante adicional de 8,3 mil milhões de EUR da garantia da Global Gateway para cobrir o financiamento destinado a apoiar investimentos em diversos setores, tais como as energias limpas, as infraestruturas verdes e a saúde. A garantia terá um impacto máximo nos investimentos da Global Gateway em países parceiros onde os riscos soberanos e outros riscos do setor público continuam a constituir um importante ponto de estrangulamento.
2. No âmbito da arquitetura aberta do FEDS+, a UE disponibilizará, até 2027, uma garantia no montante máximo de 13 mil milhões de EUR. Esta garantia é repartida por vários parceiros de execução, entre os quais instituições financeiras internacionais (incluindo o BEI) e instituições europeias de financiamento do desenvolvimento, com o objetivo de mobilizar investimentos privados para apoiar os países parceiros na consecução dos Objetivos de Desenvolvimento Sustentável (ODS) das Nações Unidas.



CONTRIBUTOS ATIVOS DO BEI PARA A GLOBAL GATEWAY


CLIMA E ENERGIA

O acesso fiável à energia é crucial para as famílias e as empresas, mas a produção de energia é também o maior contribuinte para as emissões de carbono a nível mundial. Uma das prioridades do BEI é o investimento em formas de aprovisionamento energético que respeitem o clima, tendo em conta a sua importância para o desenvolvimento económico e o seu grande potencial de atenuação das alterações climáticas. O BEI apoia a energia solar, eólica, hidroelétrica e geotérmica, bem como redes estáveis que evitam perdas de energia. Através de métodos de produção energeticamente eficientes e de edifícios inteligentes do ponto de vista energético, as empresas podem reduzir a sua pegada de carbono e poupar dinheiro. Os investimentos do BEI em energias renováveis também apoiam o emprego.

Desde 2022, o Banco assinou nove contratos que contribuem para os objetivos da Global Gateway, investindo mais de 1,4 mil milhões de EUR só em projetos no domínio do clima e da energia. Além disso, a Direção-Geral das Parcerias Internacionais da Comissão (DG INTPA) financiou o programa DESIREE (Demand Side Management, Social Infrastructures and Renewable Energy Expansion), que apoiará a eletrificação e a ligação à Internet das escolas rurais e ajudará a desenvolver competências e recursos noutros domínios conexos nos próximos anos.

Exemplos de projetos:

- **O apoio a investimentos ecológicos de pequena escala nas Caraíbas** através de um mecanismo com uma dotação de 100 milhões de EUR, que abrangerá suboperações com intermediários destinadas a pessoas singulares, associações de proprietários de imóveis, entidades públicas e privadas, bem como a pequenas e médias empresas e empresas de média capitalização.
- **O financiamento do investimento em energia solar no Brasil** com um empréstimo de 200 milhões de EUR à Sicredi, que contribuirá para a atenuação das alterações climáticas a nível local e abrangerá também as zonas rurais. As verbas destinam-se igualmente à instalação de equipamento solar fotovoltaico nas habitações, nas pequenas e médias empresas e noutros edifícios de pequena dimensão.
- **A expansão e modernização da rede de transporte de eletricidade na Argentina** através de um empréstimo-quadro no montante máximo de 100 milhões de EUR, que financiará a primeira fase do Plano Federal de Transporte Elétrico Regional e aumentará também a integração da capacidade de produção de eletricidade a partir de fontes renováveis.
- **O apoio à eficiência energética e ao desenvolvimento da bioeconomia na Argentina** através de um empréstimo ao banco nacional de desenvolvimento detido pelo Estado, que financiará projetos de pequenas e médias empresas e de empresas de média capitalização, bem como de entidades dos setores público e privado. O BEI contribuiu com 60 milhões de EUR para esta iniciativa.
- **A implantação do hidrogénio verde no Chile** apoiará a indústria local de produção de hidrogénio renovável e ajudará o país a cumprir a meta de obter 100 % da energia a partir de fontes limpas até 2050. O BEI e o KfW estão em vias de aprovar, respetivamente, até 100 milhões de EUR de financiamento para este projeto, que contará com uma subvenção adicional de 16,5 milhões de EUR da União Europeia através da Facilidade de Investimento para a América Latina e da Facilidade de Investimento para as Caraíbas.



O BEI apoia a energia solar, eólica, hidroelétrica e geotérmica, bem como redes estáveis que evitam perdas de energia.

SAÚDE, ÁGUA, SANEAMENTO E TRATAMENTO DE RESÍDUOS

O acesso à água potável é uma necessidade básica do ser humano. É essencial para a saúde das populações, mas pode ser ameaçado por secas e inundações.

O BEI é um dos maiores financiadores multilaterais do setor da água a nível mundial, concedendo, em média, mais de 2 mil milhões de EUR por ano a projetos de infraestruturas de abastecimento de água dentro e fora da União Europeia. Só em 2022, aprovou operações que permitirão fornecer água salubre a 25,4 milhões de pessoas, melhorar os serviços de saneamento prestados a 10,8 milhões de pessoas e reduzir o risco de inundações para mais de 230 000 pessoas.

2 mil
milhões
de EUR por
ano para
infraestruturas de
abastecimento
de água

O BEI apoia a construção de estações de tratamento de águas residuais e o alargamento da rede de abastecimento de água às habitações rurais, de modo a garantir a sua resiliência aos efeitos climáticos adversos. O Banco apoia igualmente a modernização das infraestruturas de abastecimento de água nas zonas urbanas, tanto dentro como fora da União Europeia. Os investimentos do BEI em infraestruturas também combatem a produção de resíduos e a consequente poluição do ar, da água e do solo.

- **O programa de água e saneamento das Caraíbas**, que faz parte da Iniciativa «Oceanos Limpos», contribuirá para melhorar a saúde dos oceanos e a resiliência às alterações climáticas através de novos investimentos, no montante máximo de 150 milhões de EUR, nos domínios da segurança do abastecimento de água, do tratamento de águas residuais e da gestão dos resíduos sólidos e das águas pluviais em toda a região. Estes investimentos serão essencialmente levados a cabo através de suboperações com bancos de desenvolvimento ou com o setor público. O BEI e a Comissão Europeia finalizaram as condições de um acordo de contribuição para uma dotação de 17,6 milhões de EUR da Facilidade de Investimento para as Caraíbas, incluindo um pacote adicional de 8,5 milhões de EUR para assistência técnica. A Facilidade disponibilizará mais 8 milhões de EUR para apoiar a comportabilidade dos investimentos.
- **O programa de gestão integrada de resíduos na Argentina** melhorará o atual sistema de gestão de resíduos em várias províncias. Visa reforçar a recolha, o tratamento e a eliminação dos resíduos urbanos produzidos e reabilitar os aterros locais. O Banco irá conceder um empréstimo de 40 milhões de EUR a este programa.





Através do seu trabalho, o BEI ajuda a reduzir as desigualdades no acesso aos cuidados de saúde e a exclusão social a nível mundial, nomeadamente em regiões mal servidas ou escassamente povoadas. Desde 2022, o BEI assinou operações no montante de 217 milhões de EUR, tendo apoiado um volume total de investimento de 1 058 mil milhões de EUR no mesmo ano. O Banco também afetou 100 milhões de EUR a campanhas de vacinação contra a COVID-19 e a atividades conexas nestas regiões.

- **A campanha de vacinação no Equador**, que irá beneficiar mais de dois milhões de crianças, melhorará também a preparação para futuras pandemias, a resiliência a longo prazo do sistema de saúde e a prestação de serviços essenciais de saúde pública. O Banco disponibilizará 100 milhões de USD para apoiar este objetivo.
- **O reforço do apoio à resiliência do sistema de saúde em Barbados** com um empréstimo de 50 milhões de EUR, a que acrescem 10 milhões de EUR de financiamento em condições preferenciais, assinado na cimeira organizada por Emmanuel Macron e Mia Mottley, para continuar a melhorar e aumentar a capacidade do sistema local de cuidados médicos.
- **O desenvolvimento de sistemas de saúde em Granada, Santa Lúcia e São Vicente e Granadinas nas Caraíbas**, com o apoio de um empréstimo de 29,8 milhões de USD concedido pelo BEI através do Banco de Desenvolvimento das Caraíbas. O financiamento apoiará obras de beneficiação e modernização de infraestruturas em várias instalações médicas, bem como o investimento na formação dos profissionais de saúde.
- **O financiamento de infraestruturas de saúde essenciais em Santa Lúcia** para reforçar o sistema de saúde do país através do financiamento parcial dos planos de resposta do Governo à COVID-19. O BEI disponibilizará 14 milhões de EUR para este efeito.

A Global Gateway na América Latina e nas Caraíbas



**Banco Europeu
de Investimento** | Global

Banco Europeu de Investimento
98 -100, boulevard Konrad Adenauer
L-2950 Luxembourg
+352 4379-22000
www.eib.org – info@eib.org